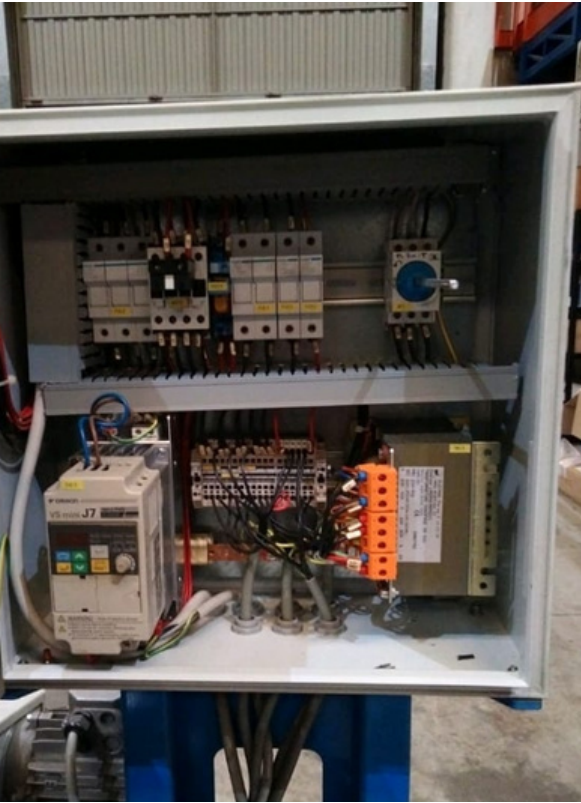


Canteadora Mecos Fintec 845





Dimensiones máquina 800 x 600 x 1480 mm

Tamaño banda de alimentación 1100 x 400 mm

Tamaño banda abrasiva 900 x 35 mm

Segundo cabezal banda abrasiva 1100 x 25

Potencia del motor 0,26 + 0,26 kW

Sistema de extracción de polvo con auto filtrado

Bolsa de filtrado hecha de material de poliéster retardante para retener el polvo más fino

Impulsor con levas abiertas con el fin de evitar la obstrucción

Sistema eléctrico alojado en caja de metal separada y estanca, completamente separada de cortacircuitos y con seta de emergencia